



# AGS

## Switch automático de puesta a tierra

### PRINCIPALES CARACTERÍSTICAS

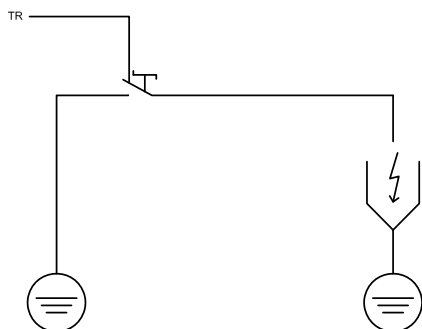
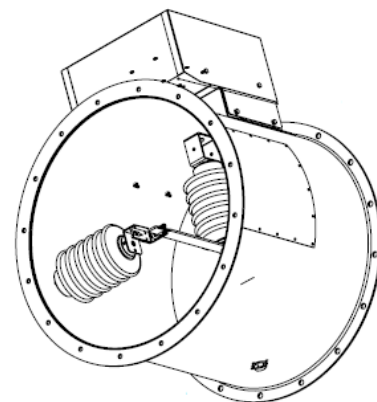
- Operación remota
- Corto tiempo de cierre
- Switch de límite integrado
- Función de conexión y desconexión.
- Compacto
- Alto grado de protección de ingreso IP
- Función confiable en ambientes hostiles y larga vida útil
- Verificado según los últimos estándares
- Facilidad de mantenimiento
- Amplio rango de temperatura de trabajo

### APLICACIÓN

El AGS está diseñado para descargar rápidamente el ESP. Se debe conectar a la salida de la fuente de alimentación de alto voltaje.

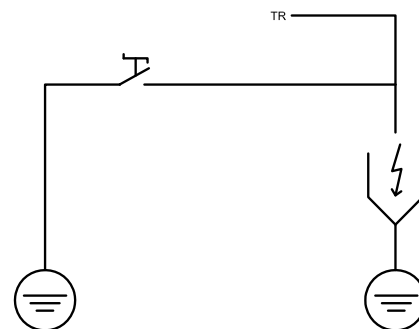
## ESPECIFICACIÓN TÉCNICA

Fuente de alimentación:	230 VAC $\pm 10\%$ , 50...60Hz.
Tiempo de cierre a la posición de puesta a tierra:	1 segundo sin energía
Temperatura:	-40°C ... +40°C (-50°C como opción)
Protección de entrada	IP54
Switch de límite integrado	tanto en posición abierta como en tierra con opción de contacto normalmente abierto y cerrado
Voltaje	hasta 110kV
Corriente	hasta 4.5 A



### Defecto

Aísla el transformador / rectificador eléctricamente y conecta el precipitador a tierra.



### Opción

Conecta tanto el transformador / rectificador como el precipitador a tierra simultáneamente.

