

The logo for KraftPowercon, featuring the word "KRAFT" in a bold, sans-serif font above the word "POWERCON" in a similar font. A blue swoosh underline is positioned beneath "POWERCON".

**KRAFT
POWERCON**

We won't let you down

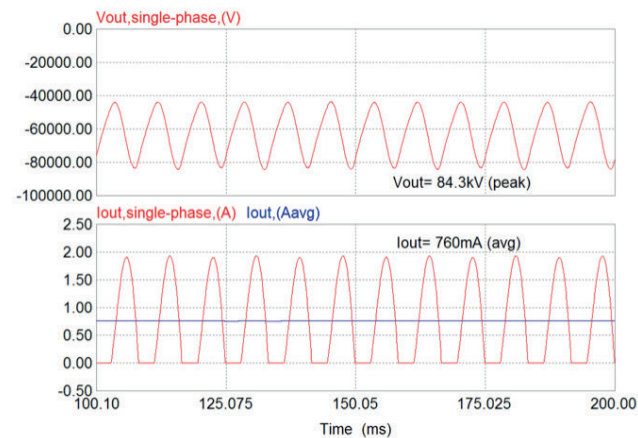
Energia limpia para un medio ambiente limpio

Control de contaminación/Precipitador electrostático (ESP)
con suministro energético de KraftPowercon

Hablamos del pasado, del presente... y del futuro

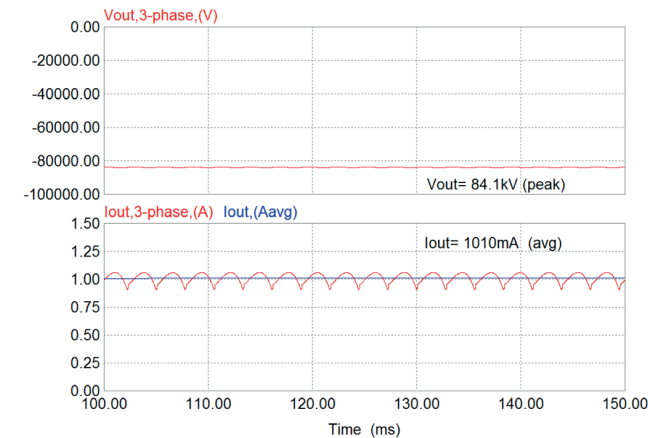
Unidad de Transformador-Rectificador (TR) monofásico

35–45% de tensión de rizado en una carga de ESP. Los picos de tensión limitan la corriente que entra al ESP.



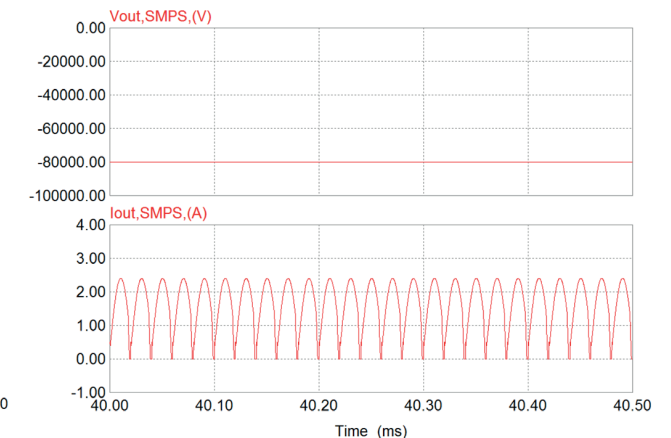
Unidad de Transformador-Rectificador (TR) trifásico

0,5–1,5% de tensión de rizado en una carga de ESP. 30–40% más de corriente hacia el ESP en comparación con el TR monofásico.



Fuente conmutada (SMPS) de alta frecuencia

< 1% de tensión de rizado en una carga de ESP 30–40% más de corriente hacia el ESP en comparación con el monofásico.





Un vistazo rápido a nuestros productos

SmartKraft

El SMPS que lo tiene todo: no solo es más pequeño y ligero que en anteriores generaciones, sino que también ofrece un mejor rendimiento e incorpora un diseño perfeccionado con control de cambio de fase cero. Este método de control aporta una mayor fiabilidad a los precipitadores de baja frecuencia. Este es el producto ideal para quienes trabajan con polvo de resistividad baja o media. SmartKraft suministra al precipitador más energía que los antiguos rectificadores, y actúa con más rapidez en caso de que salte una chispa eléctrica. El resultado es un mayor efecto y una fiabilidad superior, lo cual se traduce en menos paradas y mejores tiempos de funcionamiento, mejorando así el rendimiento, la seguridad y la eficiencia de su planta en general. SmartKraft es una solución «todo-en-uno», pero se puede combinar con un panel remoto de pantalla táctil que le permitirá acceder a los parámetros de proceso y hacer ajustes desde cualquier lugar de la planta.

Kraft Classic

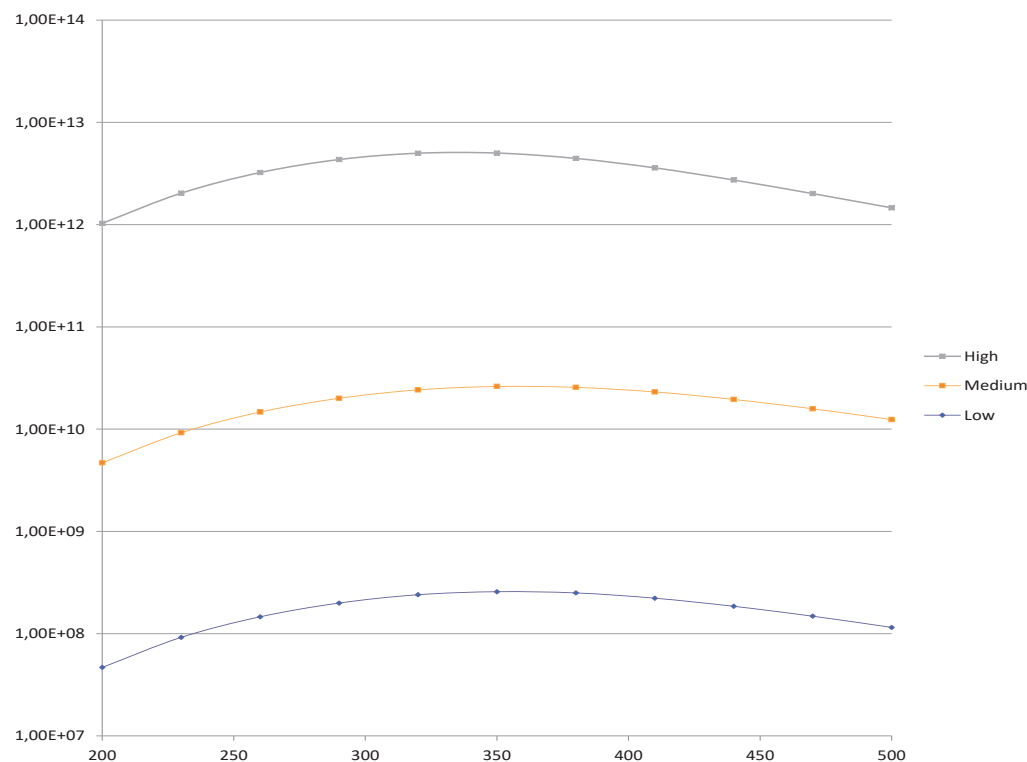
Nuestros rectificadores tradicionales tienen una reputación tan alta que no nos queda mucho por añadir. Se trata de una técnica de probada fiabilidad que hemos seguido perfeccionando desde los años cincuenta, y muchas de las unidades que vendimos en aquella época aún siguen en funcionamiento. Al haber sido fabricadas para soportar las condiciones mas duras y con una vida útil de tan larga duración, representan una opción excelente y fiable que no solo hace su labor, sino que la hace de forma muy beneficiosa para usted.

¿Monofásico o trifásico?

Las unidades Kraft Classic vienen completamente encapsuladas y selladas, y están disponibles en versión monofásica o trifásica. La primera tiene un costo más bajo, mientras que la segunda reduce más el rizado, lo cual nos da un mayor factor de potencia y una carga más equilibrada. El resultado es un proceso aún más seguro y eficiente y de una gran disponibilidad, lo cual siempre será bueno para su actividad.

Para más información sobre nuestros productos y especificaciones técnicas, le rogamos visite nuestra página web kraftpowercon.com/es-LatinAmerica

Gráfico de resistividad



tfn.: (850) 607-7688

kraftpowercon.com/es-LatinAmerica
contactus@kraftpowercon.com



KraftPowercon es una compañía global con instalaciones de producción en todo el mundo. Ofrecemos soluciones, productos y servicios innovadores en el sector del suministro industrial de energía pensados para garantizar sus procesos y darle una serie de ventajas comerciales. Somos una compañía industrial en constante movimiento y una organización que evoluciona hacia la eliminación de residuos y el cuidado de los escasos recursos de nuestro planeta, al tiempo que mejoramos el rendimiento y la eficacia de los productos con el fin de hacer realidad la promesa de nuestra marca:

nunca le fallaremos.